

Attention à la remise en route d'un moteur...

Avant de redémarrer un moteur endormi depuis plusieurs décennies, il faut impérativement faire la vidange du carter d'huile moteur, déposer la plaque latérale, nettoyer le carter, la crépine d'aspiration et le filtre à huile. Ensuite vous faites votre remplissage du carter moteur avec une huile adaptée du type 15w40 ou 20w40 pour moteur diesel.



Sur notre site de l'Amicale Vendeuvre dans « **Les Informations Pratiques** » une page est dédiée aux lubrifiants. Nous allons vous montrer pourquoi il faut procéder de cette manière pour ne pas risquer de détériorer la ligne d'arbre par un manque de graissage.



Vidanger votre carter d'huile moteur



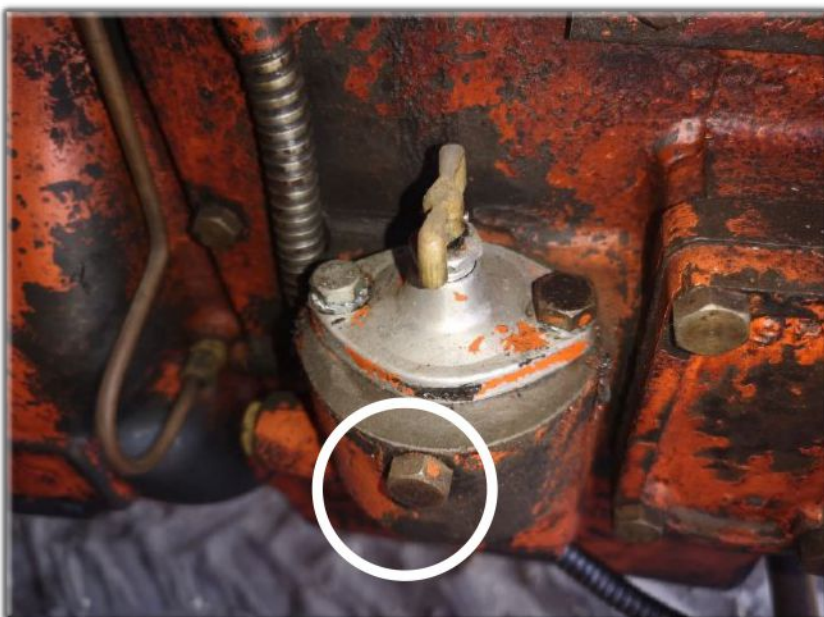
Dépose de la crépine



Démontage du filtre à huile ou le filtre à peigne

Sur les moteurs plus anciens le filtre à huile est à peigne il est actionné par un petit « robinet » qu'il faut tourner fréquemment pour effectuer son nettoyage.

Ce filtre se dépose pour un nettoyage complet. Attention ne jamais démonter les lamelles vous ne pourriez pas les remettre.



La vis de purge sur un filtre à peigne

Important : sur les moteurs de type 26 pour les BOB ou les B2B, il faut purger le filtre au 1^{er} démarrage après la vidange car il arrive parfois que l'huile ne monte pas et vous n'aurez pas de pression d'huile avec les risques de grippage des coussinets de bielle. Toujours bien vérifier la pression d'huile au démarrage.



Attention à boue dans le carter et dans le filtre

Nous venons de déposer la crépine et le filtre à huile, je vous laisse imaginer ce qu'il pourrait se produire si vous remettez votre moteur en marche sans ce nettoyage.

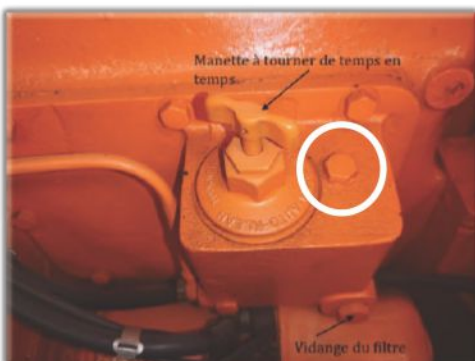
Toutes nos anciennes mécaniques sont pratiquement dans cet état.

Il est impératif de déposer la plaque latérale pour nettoyer le fond du carter.

Après un bon nettoyage, vous pouvez remonter les éléments du filtre en toute sécurité et remettre de l'huile de bonne qualité.



Les filtres à tamis après le nettoyage. En cas de détérioration de vos tamis, vous pouvez remplacer vos éléments par un filtre à huile en papier à prendre chez un grossiste, il est important d'avoir les mêmes dimensions.



Sur les moteurs équipés du filtre à tamis, il doit être déposé pour le nettoyer, ensuite il faut changer le joint en papier lors du remontage.

Pour les moteurs du type 26 de BOB ou de B2B à la remise en route il faut purger le circuit avec la vis supérieure et vérifier la pression d'huile.

Toujours utiliser de la bonne huile 15w40 ou 20w40 pour moteur diesel.